

Els contes com a recurs per a l'estimulació del llenguatge a la primera infància

Curs 2023-2024
Esdeveniment 244
16 hores - 25 places
Mallorca
Mixt



CEP de Calvià
8 d'abril a 10 de juny de 2024



Línia estratègica

PQ 2024 1 Metodologies i avaluació competencials i inclusives



Destinataris

Tècnics en educació infantil, docents d'educació infantil, membres de l'EAP i membres de l'EOSA



Criteris de selecció

Docents destinataris



Objectius

Partir de les fites del llenguatge oral dels infants en l'etapa d'educació infantil per a l'elaboració de les activitats.
Aprendre estratègies per prevenir dificultats de parla i de llenguatge.
Conèixer estratègies i recursos d'estimulació del llenguatge oral i la comunicació a partir de contes a educació infantil.
Introduir contes de manera lúdica per a propiciar el gust i gaudi per la lectura en edats primerenques.



Continguts

Fites del llenguatge oral.
Estratègies per prevenir dificultats de llenguatge i parla.
Estratègies i recursos per estimular llenguatge oral i la comunicació.
El conte.



Metodologia

Fase presencial (12 hores): explicacions teòriques i pràctiques per fer reflexió sobre la pràctica docent, el contrast amb experts i la construcció de coneixements entre iguals.
Valoració global dels resultats de l'experimentació.
Fase a distància (4 hores): treball en un entorn virtual (Classroom) on s'hauran de desenvolupar i lliurar diferents tasques, com ara: participació al fòrum, comentari de lectures i vídeos, reflexions individuals, qüestionaris, avaluació del procés formatiu...



Transferència

Elaboració i desenvolupament d'un pla d'acció de la nova pràctica a l'aula i/o al centre.
Recollida d'evidències i documentació del procés formatiu.



Lloc

CEP Calvià. Es troba al Passeig Illetes, 4 07181 Calvià.

Disposau d'un aparcament públic a la cra. (Ma 1c) entre Illetes i Bendinat (després de l'apartat "Formadors" trobareu el codi QR amb la localització exacta).

Transport públic: TIB - línia 108 (Son Caliu - Palma) i EMT - línia 4 (Ses Columnes - Illetes).



Horari

10/04/2024 de 17:00h a 20:00h.

24/04/2024 de 17:00h a 19:00h.

07/05/2024 de 17:00h a 19:00h.

14/05/2024 de 17:00h a 19:00h.

04/06/2024 de 17:00h a 20:00h.



Inscripció

Podeu fer la inscripció de dia 1 de febrer a dia 14 de març de 2024 de la manera següent:

1. Entrau al Portal del personal <https://www.caib.es/pfunciona>. El professorat que no disposi de compte d'usuari, no podrà accedir al Portal del Personal. Al menú principal de l'esquerra trobareu Formació dels DOCENTS. Cliqueu Sol·licitud cursos i seleccioneu CEP DE CALVIÀ.

2. Us sortirà la llista de totes les activitats. Cliqueu a l'apartat INSCRIU-TE de l'activitat i emplenau tots els camps del formulari de la sol·licitud. Actualitzau les dades d'acord amb la vostra situació actual si s'escau, especialment el centre de destinació, el correu electrònic i el telèfon (millor un mòbil) ja que seran les dades de contacte per gestionar la inscripció i la llista d'espera.

3. La llista d'admesos provisional es publicarà dia 15 de març de 2024. Podreu consultar si heu estat admesos cercant aquesta activitat al Portal del personal, al menú de l'esquerra Formació dels DOCENTS, Sol·licitud cursos seleccionant CEP DE CALVIÀ. La llista d'espera, si s'escau, es publicarà també a la mateixa pàgina.

4. Una vegada que hagi sortit la llista, si estau admesos, cal confirmar la vostra assistència de dia 15 a dia 21 de març de 2024 a l'apartat Confirma cursos, dins del menú Formació dels DOCENTS. La no confirmació dins aquest termini implicarà la pèrdua de plaça.

5. La llista d'admesos s'actualitza automàticament en confirmar la inscripció.

6. Si les places no s'han cobert amb els confirmats es telefonarà a les persones que estiguin a la llista d'espera per estricte ordre de preferència, dia 22 de març de 2024, fins que s'ocupin les places lliures.

7. La llista definitiva de participants es publicarà dia 25 de març de 2024.

IMPORTANT: Una vegada confirmada l'assistència, si una persona no pot assistir a la formació ha de notificar-ho al coordinador, per correu electrònic, abans de l'inici de l'activitat. En cas contrari, les sol·licituds que aquesta persona faci per participar a altres formacions, durant el mateix curs escolar, passaran al final de la llista de sol·licituds.

PROTECCIÓ DE DADES PERSONALS: la tramitació d'una sol·licitud d'inscripció a una activitat formativa implica el següent tractament de dades personals: <http://www.formacioinnovacio.cat/documents/ProtDades.pdf>.



Avaluació i certificació

Per a poder certificar l'activitat formativa serà condició necessària l'assistència obligatòria al 85% de les sessions presencials, haver realitzat les activitats de transferència i fer correctament i dins termini les tasques a distància. Una vegada finalitzat el procés de certificació, l'activitat es tancarà. En aquest moment us enviarem un correu electrònic a l'adreça que heu posat a la vostra sol·licitud. Si heu certificat, podreu veure la formació al vostre portal, apartat Formació dels docents, Activitats internes. Si no la podeu veure, és que no la teniu certificada. Us podeu posar en contacte amb el servei organitzador per a qualsevol aclariment. Disposau d'un termini de 90 dies naturals des de l'enviament del correu electrònic per presentar una reclamació al servei organitzador, si s'escau.



Coordinació i informació

Assessora formació:

Victoria Carbou / vcarbou@cepcalvia.es



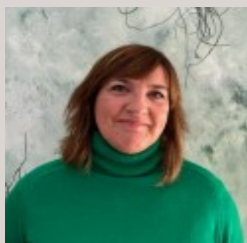
Formadors

Susana Izquierdo



Mestra d'educació infantil, d'audició i llenguatge i PT. Va començar la seva trajectòria professional a un centre específic. Després ha fet feina a diferents centres públics de Mallorca com a tutora d'educació infantil, suport i PT. Ha estat formadora de formacions relacionades amb el llenguatge i la comunicació. Els darrers anys ha fet feina com a mestra d'audició i llenguatge a l'EAP Tramuntana.

Antònia J. Santandreu



Mestra d'educació infantil i llicenciada en psicopedagogia. Ha estat membre de l'Equip de suport a l'ensenyament de la llengua del Servei d'Ensenyament del Català, ha fet i ha col·laborat en l'edició diferents materials de l'Equip. Ha estat formadora de diferents formacions relacionades amb la llengua catalana i la competència oral. Actualment és mestra d'educació infantil al CEIP Mestre Guillem Galmés.

Isabel Miró



Mestra d'educació infantil i llicenciada en pedagogia. Ha estat membre de l'Equip de suport a l'ensenyament de la llengua del Servei d'Ensenyament del Català, ha fet i ha col·laborat en l'edició diferents materials de l'Equip. Ha estat formadora de diferents formacions relacionades amb la competència oral, metodologies i atenció a la diversitat. Actualment és mestra d'educació infantil al CEIP Porta des Moll.

QR Adreça aparcament ses Illetes



Aparcament CEP

Àrea: El. Llenguatges: com. i rep. Modalitat: Formació per àmbits

