

# Parlem d'Avaluació Formativa i Formadora al CEIP Galatzó

**Curs 2023-2024**  
**Esdeveniment 219**  
**30 hores - 25 places**  
**Centres**  
**Presencial**



**CEP de Calvià**

**19 d'octubre de 2023 a 11 d'abril de 2024**



## Línia estratègica

PQ 2024 1 Metodologies i avaluació competencials i inclusives



## Destinataris

Docents del CEIP Galatzó



## Criteris de selecció

Mirau requisits.



## Objectius

1. Sistematitzar l'avaluació competencial i inclusiva a nivell de centre per tal de crear una línia de centre en avaluació.
2. Reflexionar sobre què suposa l'avaluació formativa i formadora per tal d'extreure'n el màxim profit dels seus avantatges.
3. Conèixer diferents eines i recursos per avaluar competencialment.



## Continguts

Eines i instruments d'avaluació, l'avaluació competencial, l'avaluació formativa i formadora, agents i moments de l'avaluació, evidències d'avaluació, la retroacció.



## Metodologia

Centrada en la reflexió sobre la pràctica docent, el contrast amb experts i la construcció de coneixements entre iguals.

Es treballarà presencialment i virtualment aprofitant la plataforma Google Classroom per tal de dur un registre telemàtic de les tasques a realitzar.

Es farà valoració global dels resultats de l'experimentació entre iguals durant la Fase 5 i avaluació del procés formatiu emprant elements de l'avaluació formativa.



## Transferència

Elaboració i desenvolupament d'un pla d'acció de la nova pràctica centrada en l'avaluació.

Disseny i aplicació d'activitats d'avaluació que siguin competencials i inclusives.

Avaluació final individual (autoavaluació) sobre la posada en pràctica.



## Calendari

19 d'octubre de 14:30 a 16:30

26 d'octubre 15:00 a 18:00

10 de novembre 15:00 a 18:00

18 de gener de 15:00 a 18:00  
25 de gener de 14:30 a 18:00  
21 de març de 14:30 a 17:30  
11 d'abril de 14:30 a 16:30



## Horari



## Inscripció

Podeu fer la inscripció del 2 al 9 d'octubre de la manera següent:

1. Entrau al Portal del personal <https://www.caib.es/pfunciona>. El professorat que no disposi de compte d'usuari, no podrà accedir al Portal del Personal. Al menú principal de l'esquerra trobareu Formació dels DOCENTS. Cliqueu Sol·licitud cursos i seleccioneu CEP Calvià.

2. Us sortirà la llista de totes les activitats. Cliqueu a l'apartat INSCRIU-TE de l'activitat i emplenau tots els camps del formulari de la sol·licitud. Actualitzau les dades d'acord amb la vostra situació actual si s'escau, especialment el centre de destinació, el correu electrònic i el telèfon (millor un mòbil), ja que seran les dades de contacte per gestionar la inscripció i la llista d'espera.

3. La llista d'admesos provisional es publicarà 10 d'octubre. Podreu consultar si heu estat admesos cercant aquesta activitat al Portal del personal, al menú de l'esquerra Formació dels DOCENTS, Sol·licitud cursos seleccionant CEP Calvià. La llista d'espera, si s'escau, es publicarà també a la mateixa pàgina.

4. Una vegada que hagi sortit la llista, si estau admesos, cal confirmar la vostra assistència del 10 al 18 d'octubre a l'apartat Confirma cursos, dins del menú Formació dels DOCENTS. La no confirmació dins aquest termini implicarà la pèrdua de plaça.

5. La llista d'admesos s'actualitza automàticament en confirmar la inscripció.

6. La llista definitiva de participants es publicarà 18 d'octubre.

**IMPORTANT:** Una vegada confirmada l'assistència, si una persona no pot assistir a la formació ha de notificar-ho al coordinador, per correu electrònic, abans de l'inici de l'activitat. En cas contrari, les sol·licituds que aquesta persona faci per participar a altres formacions, durant el mateix curs escolar, passaran al final de la llista de sol·licituds.

**PROTECCIÓ DE DADES PERSONALS:** la tramitació d'una sol·licitud d'inscripció a una activitat formativa implica el següent tractament de dades personals: <http://www.formacioinnovacio.cat/documents/ProtDades.pdf>.



## Avaluació i certificació

Per a poder certificar l'activitat formativa serà condició necessària l'assistència obligatòria al 85% de les hores presencials totals, haver realitzat correctament les activitats de transferència i/o experimentació definides i fer correctament i dins termini totes les tasques a distància.

Una vegada finalitzat el procés de certificació, l'activitat es tancarà. En aquest moment us enviarem un correu electrònic a l'adreça que heu posat a la vostra sol·licitud. Si heu certificat, podreu veure la formació al vostre portal, apartat Formació dels docents, Activitats internes. Si no la podeu veure, és que no la teniu certificada. Us podeu posar en contacte amb el servei organitzador per a qualsevol aclariment. Disposau d'un termini de 90 dies naturals des de l'enviament del correu electrònic per presentar una reclamació al servei organitzador, si s'escau.



## Coordinació i informació

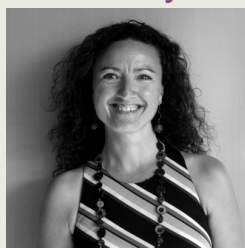
Coordinadora del CEIP Galatzó: Aina Pérez ([aperez@ceipgalatzo.com](mailto:aperez@ceipgalatzo.com))

Assessor del CEP de Calvià: Borja Rodríguez ([brodriguez@cepcalvia.es](mailto:brodriguez@cepcalvia.es) - 673-542-331)



## Formador

**Mila Naranjo**



és professora d'universitat, Llicenciada en Psicopedagogia i Doctora en Psicologia per la Universitat de Barcelona. És professora en els Graus de Psicologia, Mestres d'Educació Primària i Mestres del Doble Grau de Primària i CAFE. També al Màster en Educació Inclusiva i al Màster de Millora per als Ensenyaments d'Infantil i Primària. Va treballar a l'Institut Municipal d'Educació de Barcelona, a la UB i a la UOC. S'ha especialitzat en temes d'avaluació inclusiva, aprenentatge cooperatiu, i millora dels processos d'ensenyament i aprenentatge. Pertany al GRAD (Grup de Recerca sobre Atenció a la Diversitat a la UVIC-UCC). Ha publicat diversos articles en revistes científiques i capítols de llibres acadèmics. Assessora centres en relació a la implementació de l'aprenentatge cooperatiu a les aules i a l'avaluació inclusiva, on destaca l'assessorament al Govern

Andorrà en el procés de canvi del seu sistema educatiu.

**Àrea:** Totes **Modalitat:** Formació en el centre

