

Estratègies per a l'estimulació del llenguatge al CEIP Son Ferrer

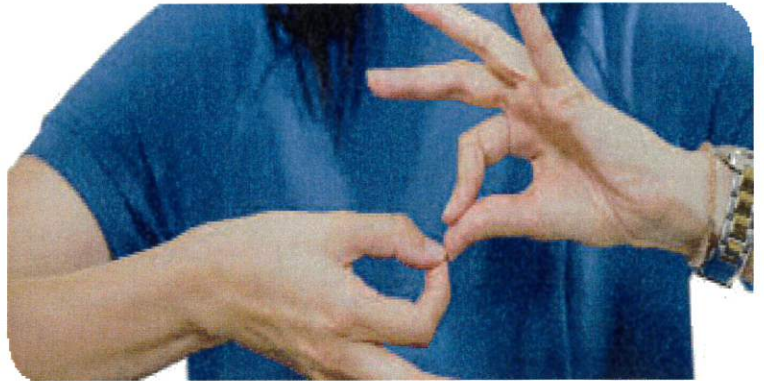
Curs 2022-2023

Esdeveniment 184

20 hores - 25 places

Centres

Presencial



CEP de Calvià

11 de gener a 29 de març de 2023



Línia estratègica

PQ 2024 1 Metodologies i avaluació competencials i inclusives



Destinatari

Docents del claustre del CEIP Son Ferrer



Criteris de selecció

Si el nombre de sol·licituds supera el de places oferides, els criteris de selecció seran, per aquest ordre:

1. L'ordre de preferència que figura a l'apartat de DESTINATARIS.
2. L'ordre d'inscripció.



Objectius

Conèixer els sistemes augmentatius/alternatius de comunicació a l'aula. Bimodal: aplicacions i adaptacions. Conèixer estratègies d'estimulació del llenguatge en el context natural. Compartir activitats d'adaptacions d'accés i metodologies per accedir a la informació.



Continguts

Ús de sistemes augmentatius amb i sense ajuda.
Estratègies d'estimulació del llenguatge en context natural.
Tipus d'adaptacions i metodologies.



Metodologia

Centrada en la reflexió sobre la pràctica docent, el contrast amb experts i la construcció de coneixements entre iguals. Es treballarà presencialment i virtualment aprofitant la plataforma Moodle, com a carpeta d'aprenentatge individual i grupal i d'altres eines per dinamitzar, col·laborar i promoure l'aprenentatge grupal. Es farà valoració global dels resultats de l'experimentació i avaluació del procés formatiu emprant elements de l'avaluació formativa.



Transferència

Elaboració i desenvolupament d'un pla d'acció de la nova pràctica a l'aula i/o centre.
Recollida d'evidències i documentació del procés formatiu.
Lliurament de tasques a través de l'entorn virtual Moodle.



Calendari

11 de gener, 1 de febrer, 22 de març (a l'espera de tancar varies dates que es comunicaran tan aviat com es pugui).

Inscripció

Podeu fer la inscripció de dia 12 a dia 18 de desembre de 2022 de la manera següent:

1. Entreu al Portal del personal <https://www.caib.es/pfunciona>. El professorat que no disposi de compte d'usuari, no podrà accedir al Portal del Personal. Al menú principal de l'esquerra trobareu Formació dels DOCENTS. Clicau Sol·licitud cursos i seleccionau CEP DE CALVIÀ.

2. Us sortirà la llista de totes les activitats. Clicau a l'apartat INSCRIU-TE de l'activitat i emplenau tots els camps del formulari de la sol·licitud. Actualitzau les dades d'acord amb la vostra situació actual si s'escau, especialment el centre de destinació, el correu electrònic i el telèfon (millor un mòbil) ja que seran les dades de contacte per gestionar la inscripció i la llista d'espera.

3. La llista d'admesos provisional es publicarà dia 19 de desembre de 2022. Podreu consultar si heu estat admesos cercant aquesta activitat al Portal del personal, al menú de l'esquerra Formació dels DOCENTS, Sol·licitud cursos seleccionant CEP DE CALVIÀ. La llista d'espera, si s'escau, es publicarà també a la mateixa pàgina.

4. Una vegada que hagi sortit la llista, si estau admesos, cal confirmar la vostra assistència de dia 19 a dia 21 de desembre de 2022 a l'apartat Confirma cursos, dins del menú Formació dels DOCENTS. La no confirmació dins aquest termini implicarà la pèrdua de plaça.

5. La llista d'admesos s'actualitza automàticament en confirmar la inscripció.

IMPORTANT: Una vegada confirmada l'assistència, si una persona no pot assistir a la formació ha de notificar-ho al coordinador, per correu electrònic, abans de l'inici de l'activitat. En cas contrari, les sol·licituds que aquesta persona faci per participar a altres formacions, durant el mateix curs escolar, passaran al final de la llista de sol·licituds.

PROTECCIÓ DE DADES PERSONALS: la tramitació d'una sol·licitud d'inscripció a una activitat formativa implica el següent tractament de dades personals: <http://www.formacioinnovacio.cat/documents/ProtDades.pdf>.

Avaluació i certificació

Per a poder certificar l'activitat formativa serà condició necessària l'assistència obligatòria al 85% de les hores totals, haver realitzat correctament les activitats de transferència i/o experimentació definides i fer correctament i dins termini totes les tasques a distància.

Una vegada finalitzat el procés de certificació, l'activitat es tancarà.

En aquest moment us enviarem un correu electrònic a l'adreça que heu posat a la vostra sol·licitud.

Si heu certificat, podreu veure la formació al vostre portal, apartat Formació dels docents, Activitats internes.

Si no la podeu veure, és que no la teniu certificada.

Us podeu posar en contacte amb el servei organitzador per a qualsevol aclariment.

Disposau d'un termini de 90 dies naturals des de l'enviament del correu electrònic per presentar una reclamació al servei organitzador, si s'escau.

Coordinació i informació

Aranca Fuentes

Coordinadora de la formació al centre
afuentes@ceipsonferrer.com

Lorena Valenzuela P

CEP de Calvià
lvalenzuela@cepcalvia.es

Àrea: Atenció a la diversitat Modalitat: Formació en el centre

