

# Les situacions d'aprenentatge i la seva avaluació (LOMLOE) al CEIP Jaume I

Curs 2022-2023

Esdeveniment 168

20 hores - 30 places

Centres

Presencial



**CEP de Calvià**

**5 d'octubre de 2022 a 15 de febrer de 2023**



## Línia estratègica

PQ 2024 1 Metodologies i avaluació competencials i inclusives



## Destinataris

Personal docent de CEIP Jaume I



## Criteris de selecció

Docents en actiu del centre sol·licitant de la formació.



## Objectius

Conèixer l'estructura, característiques i elements fonamentals d'una situació d'aprenentatge competencial.  
Dissenyar situacions d'aprenentatge competencials per a les diferents àrees del currículum.  
Integrar l'avaluació com a part del disseny de situacions d'aprenentatge contextualitzades.  
Comprendre i aplicar el concepte d'avaluació i els seu diferents tipus al llarg del procés d'ensenyament-aprenentatge.



## Continguts

Concepte de situació d'aprenentatge. Elements que integren una situació d'aprenentatge. Disseny de situacions d'aprenentatge per a les diferents àrees i matèries d'Infantil i Primària. Avaluació del procés d'aprenentatge, del procés d'ensenyament i de la pràctica docent. Instruments d'avaluació. Informe d'avaluació.



## Metodologia

La metodologia es basarà en la reflexió sobre la pràctica docent, el contrast amb experts i la construcció de coneixement per part dels docents participants.  
Es treballarà presencialment i virtualment aprofitant la plataforma moodle així com altres eines per dinamitzar, per col·laborar i per promoure l'aprenentatge grupal.



## Transferència

Elaboració, desenvolupament i avaluació d'un pla d'acció fruit del desenvolupament de l'activitat formativa.



## Horari

Dies: 05/10/2022 19/10/2022 15/11/2022 30/11/2022 25/01/2023 15/02/2023 Horari 14:30-17:30



## Inscripció

Podeu fer la inscripció del dia 21/09/2022 al 27/09/2022 de la manera següent:

1. Entreu al Portal del personal <https://www.caib.es/pfunciona>. El professorat que no disposi de compte d'usuari, no podrà accedir al Portal del Personal. Al menú principal de l'esquerra trobareu Formació dels DOCENTS. Cliqueu Sol·licitud cursos i seleccionau CEP DE CALVIÀ.

2. Us sortirà la llista de totes les activitats. Cliqueu a l'apartat INSCRIU-TE de l'activitat i emplenau tots els camps del formulari de la sol·licitud. Actualitzau les dades d'acord amb la vostra situació actual si s'escau, especialment el centre de destinació, el correu electrònic i el telèfon (millor un mòbil) ja que seran les dades de contacte per gestionar la inscripció i la llista d'espera.

3. No és necessari realitzar la confirmació, ja que el CEP de Calvià la realitzarà d'ofici pel CEIP Jaume I

**IMPORTANT:** Una vegada confirmada l'assistència, si una persona no pot assistir a la formació ha de notificar-ho al coordinador, per correu electrònic, abans de l'inici de l'activitat. En cas contrari, les sol·licituds que aquesta persona faci per participar a altres formacions, durant el mateix curs escolar, passaran al final de la llista de sol·licituds.

**PROTECCIÓ DE DADES PERSONALS:** la tramitació d'una sol·licitud d'inscripció a una activitat formativa implica el següent tractament de dades personals: <https://intranet.caib.es/sites/formaciodelprofessorat/ca/inscripcio/archivopub.do?ctrl=MCRST10345ZI394563&id=394563>.

## **Avaluació i certificació**

Per a poder certificar l'activitat formativa serà condició necessària l'assistència obligatòria al 85% de les sessions presencials, haver realitzat correctament les activitats de transferència i/o experimentació definides i fer correctament i dins termini totes les tasques a distància, si escau.

Una vegada finalitzat el procés de certificació, l'activitat es tancarà. En aquest moment us enviarem un correu electrònic a l'adreça que heu posat a la vostra sol·licitud. Si heu certificat, podreu veure la formació al vostre portal, apartat Formació dels docents, Activitats internes.

Si no la podeu veure, és que no la teniu certificada. Us podeu posar en contacte amb el servei organitzador per a qualsevol aclariment. Disposau d'un termini de 90 dies naturals des de l'enviament del correu electrònic per presentar una reclamació al servei organitzador, si s'escau.

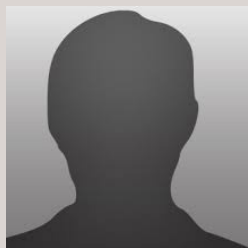
## **Coordinació i informació**

Coordinador  
Jaume Piña Payeras    [jpina@ceipjaumei.com](mailto:jpina@ceipjaumei.com)

Assessor  
Tomeu Carrió Capellà    [tcarrio@cepcalvia.es](mailto:tcarrio@cepcalvia.es)

## **Formador**

**Antònia Isern**



Mestre d'Educació Infantil, ha format part de l'equip directiu del CEIP Robines i actualment és assessora de la Conselleria d'Educació al departament a la Direcció General de Planificació, Ordenació i Centres.

**Àrea: Totes    Modalitat: Formació en el centre**

