

Situacions d'aprenentatge i la seva avaluació a l'IES Josep Font i Trias (LOMLOE)

Curs 2022-2023
Esdeveniment 157
30 hores - 40 places
Centres
Presencial



CEP de Calvià

4 d'octubre de 2022 a 24 de febrer de 2023



Línia estratègica

PQ 2024 1 Metodologies i avaluació competencials i inclusives



Destinataris

Claustre IES JOSEP FONT I TRIAS.



Criteris de selecció

Formar part de l'IES JOSEP FONT I TRIAS.



Objectius

Conèixer les implicacions didàctiques, metodològiques i documentals dels currículums LOMLOE per tal de dissenyar situacions d'aprenentatge a partir dels nous elements curriculars i el PEC de centre.

Conèixer l'estructura de les situacions d'aprenentatge i el paper de l'avaluació per tal de concretar les situacions d'aprenentatge a la programació d'aula, afavorir la interdisciplinarietat i l'atenció a la diversitat.

Assegurar la difusió dels canvis, millores i bones pràctiques a tota la comunitat educativa per tal de facilitar la implementació de les situacions d'aprenentatge i afavorir-ne la continuïtat i sostenibilitat.



Continguts

Elements curriculars de la LOMLOE.

Situacions d'aprenentatge: principis, característiques, estructura i programació a l'aula.

Avaluació com a estratègia de progrés de l'alumne/a.

Interdisciplinarietat i atenció a la diversitat a les situacions d'aprenentatge.



Metodologia

Centrada en la reflexió sobre la pràctica docent, el contrast amb experts i la construcció de coneixements entre iguals.

Treball en l'entorn virtual Moodle, com a carpeta d'aprenentatge individual i grupal.

Valoració global dels resultats de l'experimentació i avaluació del procés formatiu.



Transferència

Elaboració i desenvolupament d'un pla d'acció de la nova pràctica a l'aula i/o centre.

Recollida d'evidències i documentació del procés formatiu.

Entrega de tasques a través de l'entorn virtual Moodle.



Calendari

FASE 1: 04/10
 FASE 2: 11-18/10
 FASE 3: 25/10
 FASE 5: 10-17/01
 FASE 6: 24/01



Lloc

IES JOSEP FONT I TRIAS



Inscripció

Podeu fer la inscripció de dia 19 de setembre a dia 3 d'octubre de 2022 de la manera següent:

1. Entreu al Portal del personal <https://www.caib.es/pfunciona>. El professorat que no disposi de compte d'usuari, no podrà accedir al Portal del Personal. Al menú principal de l'esquerra trobareu Formació dels DOCENTS. Cliqueu Sol·licitud cursos i seleccionau CEP DE CALVIÀ.

2. Us sortirà la llista de totes les activitats. Cliqueu a l'apartat INSCRIU-TE de l'activitat i emplenau tots els camps del formulari de la sol·licitud. Actualitzau les dades d'acord amb la vostra situació actual si s'escau, especialment el centre de destinació, el correu electrònic i el telèfon (millor un mòbil) ja que seran les dades de contacte per gestionar la inscripció i la llista d'espera.

IMPORTANT: Una vegada confirmada l'assistència, si una persona no pot assistir a la formació ha de notificar-ho al coordinador, per correu electrònic, abans de l'inici de l'activitat. En cas contrari, les sol·licituds que aquesta persona faci per participar a altres formacions, durant el mateix curs escolar, passaran al final de la llista de sol·licituds.

PROTECCIÓ DE DADES PERSONALS: la tramitació d'una sol·licitud d'inscripció a una activitat formativa implica el següent tractament de dades personals:
<https://intranet.caib.es/sites/formaciodelprofessorat/ca/inscripcio/archivopub.do?ctrl=MCRST10345ZI394563&id=394563>.



Avaluació i certificació

Per als participants a les activitats formatives serà de condició necessària per al reconeixement: la participació continuada i activa amb assistència obligatòria al 85% de les hores totals.

La participació activa i l'entrega de tasques de manera correcta en l'entorn virtual Moodle.

Una vegada finalitzat el procés de certificació, l'activitat es tancarà.

En aquest moment us enviarem un correu electrònic a l'adreça que heu posat a la vostra sol·licitud.

Si heu certificat, podreu veure la formació al vostre portal, apartat Formació dels docents, Activitats internes.

Si no la podeu veure, és que no la teniu certificada.

Us podeu posar en contacte amb el servei organitzador per a qualsevol aclariment.

Disposau de 90 dies des de l'esdeveniment del correu electrònic per presentar una reclamació al servei organitzador, si s'escau.

Una vegada finalitzat el procés de certificació, l'activitat es tancarà.

En aquest moment us enviarem un correu electrònic a l'adreça que heu posat a la vostra sol·licitud.

Si heu certificat, podreu veure la formació al vostre portal, apartat Formació dels docents, Activitats internes.

Si no la podeu veure, és que no la teniu certificada.

Us podeu posar en contacte amb el servei organitzador per a qualsevol aclariment.

Disposau d'un termini de 90 dies naturals des de l'enviament del correu electrònic per presentar una reclamació al servei organitzador, si s'escau.



Coordinació i informació

Teresa Bonache Nuñez (assessora del CEP de Calvià)

mail:tbonache@cepcalvia.es

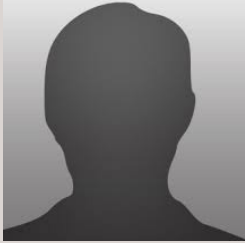
Laura Izquierdo (coordinadora del centre)

mail:lis@iesbendinat.org



Formador

VICTÒRIA ALZINA



Professora de l'àrea d'anglès a l'IES INCA.

Ha fet feina a l'equip de la Conselleria d'educació encarregat de crear les situacions d'aprenentatge amb el nou currículum LOMLOE.

Àrea: Totes Modalitat: Formació en el centre

