

Implementació de l'educació afectiva i sexual (IES)

Curs 2021-2022

Esdeveniment 145

20 hores - 150 places

Mallorca

Presencial



CEP de Calvià

15 de novembre de 2021 a 20 de maig de 2022

Línia estratègica

PQ 2024 4 Coeducació

Destinataris

1. Docents dels claustres dels instituts d'educació secundària adscrits al projecte pilot d'educació afectiva i sexual de l'ajuntament de Calvià: IES Son Ferrer, IES Calvià i IES Bendinat.
2. Funcionaris en pràctiques

Requisits

Personal docent de centres educatius que participin a un projecte pilot d'educació afectiva i sexual municipal (excepte els funcionaris en pràctiques).

Criteris de selecció

Si el nombre de sol·licituds supera el de places oferides, els criteris de selecció seran, per aquest ordre:

1. L'ordre de preferència que figura a l'apartat de DESTINATARIS.
2. L'ordre d'inscripció.

Objectius

Implicar la comunitat educativa en matèria d'igualtat de gènere i coeducació.

Oferir recursos i eines al professorat per introduir la coeducació i la perspectiva de gènere en la metodologia i el currículum dels centres educatius.

Fomentar un llenguatge no sexista i, per tant, inclusivament a l'aula, així com una visió crítica i de canvi respecte els estereotips de gènere discriminatoris en els continguts i el material didàctic.

Promoure espais de joc igualitaris, no sexistes, lliures de rols i estereotips de gènere.

Preparar el personal docent per introduir l'educació emocional a l'aula, treballant habilitats socials entre l'alumnat, amb perspectiva de gènere.

Afavorir el respecte i la capacitat d'establir relacions saludables entre iguals.

Prevenir futures conductes de risc i violències entre la població jove i adolescent.

Continguts

MÒDUL I: El Cos MÒDUL II: Desig MÒDUL III: Afectivitat

Metodologia

Aportacions teòric-pràctiques per part de la ponent que generaran activitats pràctiques a realitzar pels participants.

Es combinaran sessions en línia amb l'experta i tallers presencials on es compartiran les aplicacions realitzades als centres.

L'entorn virtual d'aprenentatge serà el Moodle.



Transferència

Anàlisi, reflexió, disseny i creació de diferents propostes adreçades a millorar la pràctica professional compartida.



Calendari

MÒDUL I: El Cos

Sessió en línia 15/11/2021 i taller presencial 12/01/2022.

MÒDUL II: Diseg

Sessió en línia 10/02/2022 i taller presencial 10/03/2022.

MÒDUL III: Afectivitat

Sessió en línia 07/04/2022 i taller presencial 18/05/2022.



Lloc

En línia a través de Zoom els dies de sessió amb l'experta.

Presencial a Calvià les sessions de tallers (el lloc està pendent de determinar, s'informarà via Moodle i a la primera sessió en línia).



Inscripció

Podeu fer la inscripció de dia 27 d'octubre a dia 3 de novembre de 2021 de la manera següent:

1. Entrau al Portal del personal <https://www.caib.es/pfunciona>. El professorat que no disposi de compte d'usuari, no podrà accedir al Portal del Personal. Al menú principal de l'esquerra trobareu Formació dels DOCENTS. Cliqueu Sol·licitud cursos i seleccionau CEP DE CALVIÀ.
2. Us sortirà la llista de totes les activitats. Cliqueu a l'apartat INSCRIU-TE de l'activitat i emplenau tots els camps del formulari de la sol·licitud. Actualitzau les dades d'acord amb la vostra situació actual si s'escau, especialment el centre de destinació, el correu electrònic i el telèfon (millor un mòbil) ja que seran les dades de contacte per gestionar la inscripció i la llista d'espera.
3. La llista d'admesos provisional es publicarà dia 11 de novembre de 2021. Podreu consultar si heu estat admesos cercant aquesta activitat al Portal del personal, al menú de l'esquerra Formació dels DOCENTS, Sol·licitud cursos seleccionant CEP DE CALVIÀ. La llista d'espera, si s'escau, es publicarà també a la mateixa pàgina.
4. Una vegada que hagi sortit la llista, si estau admesos, cal confirmar la vostra assistència de dia 11 a 16 de novembre a l'apartat Confirma cursos, dins del menú Formació dels DOCENTS. La no confirmació dins aquest termini implicarà la pèrdua de plaça.
5. La llista d'admesos s'actualitza automàticament en confirmar la inscripció.
6. Si les places no s'han cobert amb els confirmats es telefonarà a les persones que estiguin a la llista d'espera per estricte ordre de preferència, fins que s'ocupin les places lliures.

IMPORTANT: si una persona confirma i no participa en l'activitat sense una causa justificada, les sol·licituds de participació en altres activitats formatives del mateix curs escolar seran les darreres que es tindran en compte.

PROTECCIÓ DE DADES PERSONALS: la tramitació d'una sol·licitud d'inscripció a una activitat formativa implica el següent tractament de dades personals: <https://www.caib.es/govern/rest/arxiu/4784452>.



Avaluació i certificació

Assistència mínima obligatòria al 85% de les sessions.

Participació activa.

Elaboració d'activitats de transferència al centre.

Presentació de les activitats organitzades i/o realitzades al centre educatiu durant els tallers.

Una vegada finalitzat el procés de certificació, l'activitat es tancarà. En aquest moment us enviarem un correu electrònic a l'adreça que heu posat a la vostra sol·licitud. Si heu certificat, podreu veure la formació al vostre portal, apartat Formació dels docents, Activitats internes.

Si no la podeu veure, és que no la teniu certificada. Us podeu posar en contacte amb el servei organitzador per a qualsevol aclariment. Disposau d'un termini de 90 dies des de l'enviament del correu electrònic per presentar una reclamació al servei organitzador, si s'escau.



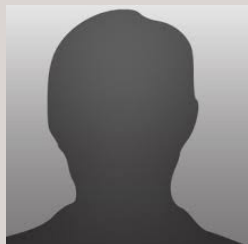
Coordinació i informació

Lorena Valenzuela i Teresa Bellido.
CEP de Calvià.
lvalenzuela@cepcalvia.es tbellido@cepcalvia.es



Formador

Irene Aterido



Irene Aterido és sexòloga llicenciada per les Universitats Complutense de Madrid i la Facultat de Sociologia de la U. d'Hamburg, a on va cursar un màster sobre estudis de gènere. Posseeix formació en teoria feminista per la UCM i vasis postgraus en Teràpia i Ciències de la Salut (UCRJ Madrid). Des de 2009 treballa en comunicació, salut i sexualitat. Des de 2016 realitza assessorament sexològic individual i de parella en Madrid i en línia. En paral·lel realitza formacions sobre sexualitat, diversitat LGTBIQA i educació menstrual a docents i alumnat. Pertany a la xarxa CAPS de professionals de la salut amb perspectiva de gènere i és delegada a Madrid de l'Asociación Nacional de Salud y Discapacidad ANSSYD, que pertany a la Federación Española de Sociedades de Sexología. És terapeuta sex-positive de la red Los Placeres de Lola.

Àrea: Totes Modalitat: Formació per àmbits

